





Innehåll

- 2 Teaterchefen har ordet
- 4 Styrelsen
- 6 Förvaltningsberättelse
- 9 Resultaträkning
- 8 Balansräkning
- 10 Kassaflödesanalys samt Femårsjämförelse
- 11 Noter med redovisningsprinciper och bokslutskommentarer
- 15 Revisionsberättelse
- 17 Statistik
- 20 Produktioner
- 36 Övriga arrangemang
- 39 Stipendier utdelade under perioden 2010.01.01 – 2010.12.31

Marie-Louise Ekman Teaterchefen har ordet

När man är barn så leker man.
Om man har tur.
Om det finns någon att leka med omkring en.
Annars får man ha sin fantasi.
Med den kommer man långt.

När man är vuxen så arbetar man.
Om man har tur.
Om det finns någon som vill ha en.
Annars får man försöka att överleva på sin fantasi.
Med den kan man komma långt om man har tur.
Och befinner sig på rätt plats vid rätt tillfälle.

Man kan till exempel kalla sig för konstnär om man vill.
Eller författare.
Eller varför inte skådespelare.
Man hittar på sitt eget arbete.
Man hittar på att det man gör är ett arbete.

Och eftersom man är vuxen så måste man få betalt.
Annars överlever man inte.
Så ser det vuxna livet ut.
Till skillnad från barndomen.

Men det är samma människor som bara har fått längre armar.
Mer utstickande näsa.
Längre tår och större aptit.
Och som dessutom inte vill svälta ihjäl på samma gång.
Det är viktigt hur man beskriver sin verksamhet.
Som vuxen säger man inte leken.
Man säger projektet.
Idéen.
Affärsuppgörelsen.
Det som lönar sig.
Ett barn säger aldrig att en lek inte lönar sig.
Det är det som urskiljer en vuxen människa från en omogen grupp.

Orden är viktiga.
Beskrivningen av verksamheten.
Själva bruksanvisningen på livet.

Om man inte passar sig så stiger arbetslösheten.
Den kan vara högre och lägre.
En låg siffra är kanske fem procent.
En hög siffra är kanske tio procent.
Tvåhundrafemtio tusen inte önskade någonstans tycker vi är normalt.
Men om femhundra tusen inte är önskade så tycker vi att det har gått för långt.

Orden är viktiga.
Beskrivningen av verkligheten.
Själva bruksanvisningen på livet.

Nolltolerans.
Det ordet går att använda till mycket.
Vi skyddar liv med det ordet.
Man får inte sätta sig i en bil och köra bara därför att man vill.
Man måste tänka på andra runtomkring.
Och vad man själv innehåller i förhållande till andra människor.
Gäller inte denna nolltolerans arbetslöshet också?
Det egna innehållet i förhållande till andra?
Är det normalt med ett spill på fem procent när vi talar om levande armar och ben?
Är det bara vissa hjärnor som skall ges tillfälle att tänka?
Är det bara vissa fingrar som skall sortera?
Vissa ben som skall springa?
Hoppa?
Gå vidare?
Är detta normalt?
Eller går ordet nolltolerans att använda även här?

Orden är viktiga.
Beskrivningen av verkligheten.
Bruksanvisningen på livet.

Den läkande sången.
De oartikulerade ljuden.
Diktningen.
Munhuggningen.
Ihop med de skarpa gesterna.
Leken mellan gamla människor som inte har tröttnat och de ungas beskrivning av det förskräckliga som väntar.
De medelålders vända över att pjäsen tar slut vid en viss tidpunkt.

Att säga till en annan människa att man är en apa.
Att bygga en bro mellan barndomen och döden.
Att tro på att det starkaste mötet är mellan en människa och en annan.
Att det enda kapital som räknas är fantasin.
Det kapital som varje människa föds med.
Och som förvaltas på vissa platser i tillvaron.
En av de platserna heter teatern.
Teatern finns därför att vi behöver ett ställe där man på nytt tar ställning till vad orden egentligen betyder.

Orden är viktiga.
Beskrivningen av verkligheten.
Själva bruksanvisningen på livet.

Teatern som vårt minne.
Teatern som påminnelsen om den ursprungliga fantasin.
Teatern som experimentscen för vad följande ord kan användas till:
Arbetslöshet.
Effektivitet.
Besparing.
Nolltolerans.

Detta är en del av vårt nationalscensupdrag.

Marie-Louise Ekman

Marie-Louise Ekman



Styrelsen

Styrelsen har under perioden
2010.01.01–2010.12.31
haft följande sammansättning:

Ordförande

Daniel Sachs

Ledamöter

Jonas Anderson

Carina Brorman

Karl Olof Hammarkvist

Gunvor Kronman

Alice Kuhnke

Bo Ralph (t o m 2010.04.27)

Lotta Lotass (fr o m 2010.04.28)

Personalrepresentanter Teaterförbundet

Björn Granath ordinarie ledamot (t o m 2010.11.04)

Barbro Forsgårdh ordinarie ledamot (t o m
2010.11.04)

Elin Klinga (fr o m 2010.11.05)

Kjäll Åkerblom (fr o m 2010.11.05)

Lars Lindberg suppleant (t o m 2010.11.04)

Jens Thiman suppleant (t o m 2010.11.04)

Thérèse Brunnander (fr o m 2010.11.05)

Dick Sandin (fr o m 2010.11.05)

Adjungerade

Marie-Louise Ekman

verkställande direktör/teaterchef

Mikael Brännvall

vice verkställande direktör/sekreterare

Daniel Sachs

Styrelseordförande sedan 2009. Ledamot sedan 2007. Född 1970. Civilekonom, Handelshögskolan, Stockholm samt The Wharton School, University of Pennsylvania, USA. VD för Proventus AB. Övriga styrelseuppdrag: Tom Dixon Ltd (Ordf), Artek Oy (Ordf), J. Lindeberg AB (Ordf) samt Proventus AB. Tidigare operativa uppdrag: VD för Spray AB, AB Segulah m fl.

Jonas Anderson

Ledamot sedan 2006. Född 1950. Fil.kand. Vd Stiftelsen framtidens kultur. Övriga styrelseuppdrag: Stiftelsen Wanås, MDT m fl. Tidigare operativa uppdrag: Utbildnings- resp. Kulturdepartementet m fl. Ledamot i 2007 års kulturutredning.

Carina Brorman

Ledamot sedan 2008. Född 1958. Civilekonom. Varumärkes- & kommunikationsdirektör E.ON Nordic. Övriga styrelseuppdrag: Edita plc, Malmö Fotbollsförening och Sparbanken Öresund. Tidigare operativa uppdrag: vVD Malmö Opera, Enhetschef SVT m fl.

Karl Olof Hammarkvist

Ledamot sedan 2006. Född 1945. Ekon Dr, Docent. Övriga styrelseuppdrag: LF Liv AB (Ordf), Stiftelsen för Finansforskning (vOrdf), Institutet för Företagsledning IFL. Tidigare operativa uppdrag: vVD Skandia International AB, vVD Nordea AB, Adj Professor och Prorektor Handelshögskolan, Stockholm m fl.

Gunvor Kronman

Ledamot sedan 2009. Född 1963. Fil.mag, Helsingfors universitet. VD för Hanaholmen – kulturcentrum för Sverige och Finland. Övriga styrelseuppdrag: Yleisradio AB, Finlands Röda Kors Blodtjänst, Helsingfors universitet, Konstsamfundet, RAND Europe, Musikhuset i Helsingfors m fl. Tidigare operativa uppdrag: internationella humanitära och andra nordiska och internationella uppdrag, direktör för Finlands Röda Kors m fl.

Alice Kuhnke

Ledamot sedan 2006. Född 1971. Fil.kand Statsvetenskap, Stockholms Universitet. Hållbarhetschef, ÅF. Övriga styrelseuppdrag: KFUK-KFUM Sverige (vOrdf) m fl. Tidigare operativa uppdrag: Verksamhetschef Skandia Idéer för Livet, Generalsekreterare för Fairtrade Sverige, Verksamhetschef tankesmedjan Sektor3.

Lotta Lotass

Ledamot sedan 2010. Född 1964. Fil. dr i litteraturvetenskap, Göteborgs universitet. Författare. Ledamot av Svenska Akademien, redaktör på Litteraturbanken.

Elin Klinga

Ledamot (arbetstagarrepresentant) sedan 2010. Född 1969. Utbildad vid Teaterhögskolan i Stockholm. Skådespelare vid Dramaten. Övriga uppdrag: Teaterförbundet, Avdelning 2, tidigare styrelseledamot DI.

Kjäll Åkerblom

Ledamot (arbetstagarrepresentant) sedan 2010. Född 1951. Utbildad snickare träteknisk linje. Snickare på Dramaten. Övriga styrelseuppdrag: Ordförande i Teaterförbundet, Avdelning 2 samt vice ordförande i Teaterförbundets Teknikeravdelning 105.



Stående från vänster Karl Olof Hammarkvist, Gunvor Kronman, Carina Brorman, Jonas Anderson, Lotta Lotass.

I soffan Elin Klinga, Daniel Sachs, Kjäll Åkerblom

Alice Kuhnke saknas på bilden.

Förvaltningsberättelse

Resultatredovisningen är Dramatens rapport till regeringen utifrån regleringsbrevets mål och återrapporteringskrav. Dramaten har upprättat en hållbarhetsredovisning enligt Global Reporting Initiatives riktlinjer som är kvalitetssäkrad genom oberoende granskning och bestyrkande. Bolagsstyrningsrapporten har utformats enligt regeringens anvisningar i statens ägarpolitik och är från och med 2010 granskad av Dramatens revisorer. Dessa dokument finns tillgängliga på www.dramaten.se.

Verksamhetsåret överensstämmer med kalenderåret. I löpande text anges, inom parentes, 2009 års siffror som jämförelsetal.

Verksamheten

Dramaten har under verksamhetsåret haft 27 (32) produktioner på repertoaren. 898 (771) egna föreställningar har spelats på teaterns scener för 266 162 (197 931) besökare. Beläggningen var 85 % (78). 248 (172) föreställningar var speciellt riktade till barn och ungdom och sågs av 31 585 (12 518) besökare. Andelen biljetter, sålda med barn- och ungdomsrabatt till samtliga föreställningar, uppgick till 23 % (18). Dramaten har spelat 15 (95) föreställningar på turné för 5 730 (15 838) besökare. Gästspel och övriga arrangemang på Dramaten uppgick till 135 (188) föreställningar och 18 556 (37 892) besökare.

Ökningen av antalet föreställningar och besökare riktade till barn och ungdom beror dels på den utökade verksamheten som Unga Dramaten driver på Elverket och dels på att en familjeföreställning gavs på Stora scenen.

Det nya biljettpriset på 100 kronor för barn och unga under 26 år har också lockat flera besökare till övriga föreställningar.

Årets turné i samarbete med Riksteatern blev inställd vilket innebär färre turnéföreställningar.

Dramaten har genomfört en (en) livesändning av *Den girige (Scener ur ett äktenskap)* som visades på 51 (36) digitala biografier runt om i landet och sågs av 2 525 (2 195) personer och kommer att sändas i SVT under det kommande året.

I fastigheten Sjömannen har vissa lokalytor omdisponerats. Det har inneburit att Dramaten har minskat sina ytor i denna fastighet. På samma gång har ett nytt ventileringsystem installerats och ytskikten på två plan har förbättrats.

Ett nytt biljettbokningssystem implementerades och togs i drift under hösten. Från och med januari 2011 används detta fullt ut.

Produktionsprocessen

Produktionsprocessen sträcker sig över ett långt tidsintervall. Ett produktionsbeslut fattas ofta 12 till 18 månader före premiär. Spelperioden är därefter mellan 5 och 12 månader. Det innebär att kostnader kan uppstå under tre olika räkenskapsår för en och samma produktion. Dessa tas löpande under produktionsprocessen. Risker för att en pjäs inte går till premiär och måste ersättas med en annan produktion är mycket liten. Om publiktillströmningen är dålig kan beslut fattas att låta pjäsen gå färre gånger än planerat eller avslutas tidigare beroende på hur övrig planering ser ut. Förlängning av en pjäs med god publiktillströmning är inte alltid lätt att göra och återigen beroende av den övriga planeringen.

I 2010 års bokslut är 6,8 mkr (7,1) kostnader för produktioner som ännu inte haft premiär.

Ekonomi

Omsättningen uppgick till 266,9 mkr (267,5). Det statliga bidraget var 216,4 mkr (212,2) och biljettintäkterna 42,8 mkr (34,0). Resultatet efter finansiella poster var -3,0 mkr (0,1) och årets resultat -2,6 mkr (0,6). Det egna kapitalet uppgick till 17,1 mkr (19,8) och obeskattade reserver till 2,5 mkr (2,9).

Likvida medel minskade med 8,4 mkr till 45,0 mkr (53,4).

32,2 mkr (32,6) är placerade i enlighet med den av styrelsen antagna placeringspolicyn.

Sponsorkontrakt föreligger med Quesada AB till den 30 juni 2012 och The Royal Bank of Scotland till den 15 november 2011.

Realiserade och orealiserade värdeförändringar i värdepappersportföljen påverkar resultatet med 0,7 mkr (1,7).

Eftersom ingen Bergmanfestival genomfördes och övriga arrangemang var färre än föregående år har övriga intäkter minskat. Detta reflekteras också i övriga externa kostnader. Ytterligare bidrag om 1,5 mkr från staten till 2012 års Bergmanfestival har förts till Avsättningar i balansräkningen och uppgår därmed till 4,4 mkr.

Styrelsearbete

Styrelsen har sammanträtt sex gånger under året varav en gång med revisorerna. En ny styrelseledamot tillträdde efter bolagsstämman och en lämnade styrelsen.

Marie-Louise Ekmans förordnande som VD och teaterchef har förlängts till och med den 31 december 2014.

Styrelsen har utvärderat sitt eget arbete.

Framtidsutsikter

Under våren planeras åtta nya produktioner. *Scener ur ett äktenskap* turnerar med Riksteatern vilket avslutar ett treårigt samarbetsavtal. *Hjärtats beatbox* gästspelar på ASSITEJs världskongress i Malmö/Köpenhamn.

Besökssiffror och biljettintäkter ligger på en lägre nivå under årets första månader jämfört med samma period föregående år.

Hyresavtalet med Statens Fastighetsverk avseende fastigheten Sjömannen som löper ut den 31 december 2011 är uppsagt till omförhandling.

Förslag till disposition av bolagets vinst

Styrelsen och verkställande direktören föreslår att till förfogande stående vinstmedel, kronor

7 049 292 disponeras enligt följande:

Balanseras i ny räkning	7 049 292
Summa	7 049 292

Resultaträkning

Belopp i tkr	Not	2010	2009
Nettoomsättning			
Recettmedel		42 788	33 994
Statliga bidrag		216 352	212 242
Övriga rörelseintäkter		7 750	21 227
		266 890	267 463
Rörelsens kostnader			
Personalkostnader	1	166 647	162 491
Hyra		35 186	34 495
Övriga externa kostnader	2	64 999	67 879
Avskrivning av materiella och immateriella anläggningstillgångar	3	4 763	5 245
Rörelseresultat		-4 705	-2 647
Resultat från finansiella poster			
Ränteintäkter och liknande resultatposter		4 010	4 155
Räntekostnader och liknande resultatposter		-2 306	-1 384
Resultat efter finansiella poster		-3 001	124
Bokslutsdispositioner			
Skillnad mellan bokförd avskrivning och avskrivning enligt plan		400	500
Skatter			
Aktuell skatt		0	0
Årets resultat		-2 601	624

Balansräkning

Belopp i tkr	Not	2010-12-31	2009-12-31
Tillgångar			
Anläggningstillgångar			
Immateriella anläggningstillgångar			
Dataprogram	3	0	0
Materiella anläggningstillgångar			
Ombyggnader	3	3 772	3 945
Inventarier	3	7 558	8 560
		11 330	12 505
Omsättningstillgångar			
Varulager m.m.		215	231
Kortfristiga fordringar			
Kundfordringar		2 343	1 283
Övriga fordringar		2 171	2 478
Förutbetalda kostnader och upplupna intäkter	4	10 565	10 732
Kortfristiga placeringar	5	32 268	32 630
Kassa och bank		12 776	20 767
		60 338	68 121
Summa tillgångar		71 668	80 626
Eget kapital och skulder			
Eget kapital	6		
Bundet eget kapital			
Aktiekapital (100 aktier)		100	100
Reservfond		10 000	10 000
		10 100	10 100
Fritt eget kapital			
Balanserad vinst eller förlust		9 650	9 026
Årets resultat		-2 601	624
		7 049	9 650
Obeskattade reserver			
Akkumulerade avskrivningar utöver plan		2 500	2 900
		2 500	2 900
Avsättningar		4 448	2 948
Kortfristiga skulder			
Leverantörsskulder		16 206	17 995
Övriga skulder		4 847	4 301
Upplupna kostnader och förutbetalda intäkter	7	26 518	32 732
		47 571	55 028
Summa eget kapital och skulder		71 668	80 626
Ställda säkerheter och ansvarsförbindelser			
Ställda säkerheter		Inga	Inga
Ansvarsförbindelser			
Garantiförbindelse		3 572	3 492

Kassaflödesanalys

Belopp i tkr	2010	2009
Den löpande verksamheten		
Resultat efter finansiella poster	-3 001	124
Justeringar för poster som inte ingår i kassaflödet, planenliga avskrivningar	4 763	5 245
Kassaflöde från den löpande verksamheten före förändringar i rörelsekapital	1 762	5 369
Kassaflöde från förändringar i rörelsekapital		
Ökning/minskning av varulager	16	-33
Ökning/minskning av rörelsefordringar	-587	-572
Ökning/minskning av rörelseskulder	-5 957	3 262
Kassaflöde från den löpande verksamheten	-4 766	8 026
Investeringsverksamheten		
Förvärv av materiella anläggningstillgångar	-3 587	-5 218
Försäljning av inventarier	-	-
Kassaflöde från investeringsverksamheten	-3 587	-5 218
Årets kassaflöde	-8 353	-2 808
Likvida medel vid årets början	53 397	50 589
Likvida medel vid årets slut	45 044	53 397

Femårsjämförelse

	2010	2009	2008	2007	2006
Antal produktioner	27	32	30	28	31
Totala antalet föreställningar	1 048	1 054	1 213	1 143	1 162
Totala antalet besökare	290 448	251 661	226 049	259 390	272 601
Beläggningsgrad	85%	78%	68%	77%	79%
Recettmedel/rörelsens kostnader	16%	13%	12%	12%	13%
Justerat eget kapital (tkr)	18 992	21 887	21 574	27 995	32 876
Soliditet	27%	27%	28%	31%	40%

Noter med redovisningsprinciper och bokslutskommentarer

Belopp i tkr om inget annat anges.

Årsredovisningen har upprättats i enlighet med Årsredovisningslagen och Bokföringsnämndens allmänna råd.

Värderingsprinciper m m

Tillgångar och skulder har värderats till anskaffningsvärden om inget annat anges nedan. Utgifter för produktionerna kostnadsförs löpande allt eftersom de uppstår.

Intäkter

Bolagets nettoomsättning utgörs av recettmedel och statliga bidrag. Recettintäkterna redovisas i resultaträkningen när föreställningen har spelats. Statliga bidrag utbetalas månatligen med en tolfedel av de beviljade bidragsmedlen och redovisas i resultaträkningen vid utbetalningstillfället. Övriga intäkter, som består främst av intäkter för genomförda gästspel och turnéer, programintäkter, hyresintäkter av lokaluthyrning samt intäkter från restaurantentreprenader, redovisas enligt redovisningsmässiga grunder. Samtliga intäkter redovisas exklusive moms.

Leasing

Bokföringsnämndens allmänna råd BFNAR 2000:4 om redovisning av leasingavtal tillämpas.

Materiella och immateriella anläggningstillgångar

Avskrivningar enligt plan baseras på ursprungliga anskaffningsvärden minskat med beräknat restvärde. Avskrivning sker linjärt över tillgångens beräknade nyttjandeperiod.

Nedlagda utgifter på annans fastighet	10 år
Inventarier och verktyg	5 år
Datorer och liknande maskiner	3 år
Dataprogram	3 år

Varulager

Varulagret värderas enligt Bokföringsnämndens allmänna råd BFNAR 2000:3 och tas upp till det lägsta av anskaffningsvärdet, enligt först in- först ut-principen, respektive verkligt värde. Därvid beaktas inkursrisk.

Fordringar

Fordringar har efter individuell värdering upptagits till belopp varmed de beräknas inflyta.

Kortfristiga placeringar

Med hänsyn tagen till placeringarnas likvida karaktär redovisas dessa till marknadsvärde. Den årliga värdeförändringen bokförs som ränteintäkt eller räntekostnad.

Skatt

Företaget tillämpar Bokföringsnämndens allmänna råd om redovisning av inkomstskatter, BFNAR 2001:1. Total skatt utgörs av aktuell skatt och uppskjuten skatt. Uppskjutna skattefordringar avseende avdragsgilla temporära skillnader och underskottsavdrag redovisas endast i den mån det är sannolikt att dessa kommer att medföra lägre skatteutbetalningar i framtiden.

Not 1

Anställda, personalkostnader och arvoden till styrelse och revisorer

	2010	2009
Medelantal anställda	330	320
varav män	53%	54%
Könsfördelning i företagsledningen		
Andel kvinnor		
Styrelsen	57%	44%
Övriga ledande befattningshavare	73%	33%
Sjukfrånvaro		
Total sjukfrånvaro som en andel av ordinarie arbetstid	2,7%	2,8%
Andel av den totala sjukfrånvaron som avser sammanhängande sjukfrånvaro på 60 dagar eller mer	36,6%	51,2%
Sjukfrånvaro som en andel av varje grupps ordinarie arbetstid		
Sjukfrånvaron fördelad efter kön		
Män	2,5%	2,6%
Kvinnor	2,9%	3,1%
Sjukfrånvaron fördelad efter ålderskategori		
29 år eller yngre	0,6%	0,8%
30-49 år	2,0%	2,5%
50 år eller äldre	2,5%	3,3%
Löner, andra ersättningar och sociala kostnader		
Löner och ersättningar	116 621	113 119
Sociala kostnader (varav pensionskostnad)	50 150 1) (14 970)	49 496 (15 644)
1) varav VD 0 tkr (41).		
Löner och andra ersättningar fördelade mellan styrelseledamöter mfl och övriga anställda		
Styrelse och VD	1 178	1 160
Övriga anställda	115 443*	111 959*
*varav styrelse 124 tkr (124).		
Framtida pension och avgångsvederlag		
Styrelseordföranden och övriga styrelseledamöter har inga avtal med Kungliga Dramatiska Teatern AB om framtida pension eller avgångsvederlag. Verkställande direktören har pensionsrätt enligt SFS 2003:56 (Förordning om tjänstepension för vissa arbetstagare med icke statlig anställning) enligt reglerna för teaterchef. Utöver detta finns i anställningskontraktet inga andra villkor om avgångsvederlag. För ledningen i övrigt regleras villkoren i kollektivavtal.		
Arvode och kostnadsersättning till revisorer		
KPMG AB		
Revisionsuppdrag	180	207
Revisionsverksamhet utöver revisionsuppdraget	100	102
Skatterådgivning	-	1
Andra uppdrag	-	79
	280	389

Från och med 2010 redovisas i not ersättning enligt bokföringsmässiga grunder. Jämförelsesiffror har justerats enligt ny princip.

Not 2

Leasingavgifter avseende operationell leasing

	2010-12-31	2009-12-31
Tillgångar som innehas via operationella leasingavtal		
Räkenskapsårets leasingkostnader exklusive lokalhyror	128	68

Not 3

Anläggningstillgångar

	2010-12-31	2009-12-31
Dataprogram		
Ackumulerade anskaffningsvärden		
Vid årets början	2 154	2 154
Nyanskaffningar	-	-
	2 154	2 154
Ackumulerade avskrivningar enligt plan		
Vid årets början	-2 154	-2 154
Årets avskrivning enligt plan på anskaffningsvärden	-	-
	-2 154	-2 154
Planenligt restvärde vid årets slut	0	0
Ombyggnader		
Ackumulerade anskaffningsvärden		
Vid årets början	32 409	31 398
Nyanskaffningar	922	1 011
	33 331	32 409
Ackumulerade avskrivningar enligt plan		
Vid årets början	-28 464	-26 984
Årets avskrivning enligt plan på anskaffningsvärden	-1 095	-1 480
	-29 559	-28 464
Planenligt restvärde vid årets slut	3 772	3 945
Inventarier		
Ackumulerade anskaffningsvärden		
Vid årets början	43 755	39 548
Nyanskaffningar	2 666	4 207
Utrangeringar och försäljningar	-2 378	0
	44 043	43 755
Ackumulerade avskrivningar enligt plan		
Vid årets början	-35 195	-31 430
Årets avskrivning enligt plan på anskaffningsvärden	-3 668	-3 765
Utrangeringar och försäljningar	2 378	0
	-36 485	-35 195
Planenligt restvärde vid årets slut	7 558	8 560

Not 4

Förutbetalda kostnader och upplupna intäkter

	2010-12-31	2009-12-31
Förutbetalda hyreskostnader	8 811	8 607
Övriga förutbetalda kostnader	1 631	1 598
Upplupna intäkter	123	527
	10 565	10 732

Not 5

Kortfristiga placeringar

	2010-12-31	2009-12-31
Räntepapper	10 096	8 012
Strukturerade produkter	8 182	11 282
Blandfonder	11 614	11 153
Aktiefonder	2 376	2 183
	32 268	32 630
Årliga värdeförändringar bokförda som finansiella poster	725	1 715

Not 6

Eget kapital

	Aktiekapital	Reservfond	Balanserad vinst
Ingående balans	100	10 000	9 650
Årets resultat			-2 601
Vid årets slut	100	10 000	7 049

Not 7

Upplupna kostnader och förutbetalda intäkter

	2010-12-31	2009-12-31
Förutbetalda biljettintäkter	4 814	9 648
Övriga förutbetalda intäkter	1 275	1 271
Upplupna personalkostnader	18 426	18 747
Övriga upplupna kostnader	2 003	3 066
	26 518	32 732

Stockholm 22 mars 2011

Daniel Sachs *Ordförande*

Carina Brorman

Gunvor Kronman

Lotta Lotass

Elin Klinga *Arbetsstagarerepresentant*

Jonas Anderson

Karl Olof Hammarkvist

Alice Kuhnke

Marie-Louise Ekman *VD*

Kjäll Åkerblom *Arbetsstagarerepresentant*

Revisionsberättelse

Till årsstämman i Kungliga Dramatiska Teatern AB org nr 556190-4201

Vi har granskat årsredovisningen och bokföringen samt styrelsens och verkställande direktörens förvaltning i Kungliga Dramatiska Teatern AB för år 2010. Det är styrelsen och verkställande direktören som har ansvaret för räkenskapshandlingarna och förvaltningen och för att årsredovisningslagen tillämpas vid upprättandet av årsredovisningen. Vårt ansvar är att uttala oss om årsredovisningen och förvaltningen på grundval av vår revision.

Revisionen har utförts i enlighet med god revisionssed i Sverige. Det innebär att vi planerat och genomfört revisionen för att med hög men inte absolut säkerhet försäkra oss om att årsredovisningen inte innehåller väsentliga felaktigheter. En revision innefattar att granska ett urval av underlagen för belopp och annan information i räkenskapshandlingarna. I en revision ingår också att pröva redovisningsprinciperna och styrelsens och verkställande direktörens tillämpning av dem samt att bedöma de betydelsefulla uppskattningar som styrelsen och verkställande direktören gjort när de upprättat årsredovisningen samt att utvärdera den samlade informationen i årsredovisningen. Som underlag för vårt uttalande om ansvarsfrihet har vi granskat väsentliga beslut, åtgärder och förhållanden i bolaget för att kunna bedöma om någon styrelseledamot eller verkställande direktören är ersättningsskyldig mot bolaget. Vi har även granskat om någon styrelseledamot eller verkställande direktören på annat sätt har handlat i strid med aktiebolagslagen, årsredovisningslagen eller bolagsordningen. Vi anser att vår revision ger oss rimlig grund för våra uttalanden nedan.

Årsredovisningen har upprättats i enlighet med årsredovisningslagen och ger en rättvisande bild av bolagets resultat och ställning i enlighet med god redovisningssed i Sverige. Förvaltningsberättelsen är förenlig med årsredovisningens övriga delar.

Vi tillstyrker att årsstämman fastställer resultaträkningen och balansräkningen, disponerar vinsten enligt förslaget i förvaltningsberättelsen och beviljar styrelsens ledamöter och verkställande direktören ansvarsfrihet för räkenskapsåret.

Stockholm den 31 mars 2011

KPMG AB

Fredrik Sjölander

Auktoriserad revisor



Föreställningar och besökare



Produktioner	Antal föreställningar	Antal besökare	Beläggning
Stora scenen			
Drömmen om Herrön	18	13 572	100%
Höstsonaten	27	16 800	83%
Pygmalion	47	32 095	94%
Hantverkarna	36	19 542	72%
Körsbärsträdgården	40	21 512	74%
Stormen	32	19 586	80%
En familj – August: Osage county	37	19 120	78%
Den lilla sjöjungfrun	23	13 612	82%
Scener ur ett äktenskap	13	9 347	95%
	273	165 186	83%
Lilla scenen			
Scener ur ett äktenskap	6	2 220	100%
Den girige	49	15 537	96%
Jane Eyre	44	14 090	98%
Slott i Sverige	39	10 334	81%
En familj – August: Osage county	33	10 231	95%
Mannen i ormskinnsjacket	31	6 697	65%
En handelsresandes död	26	8 365	100%
	228	67 474	91%
Målarsalen			
Om kärlek	36	4 776	84%
Jerusalem 2010	28	3 017	72%
En sommardag	33	3 476	68%
	97	11 269	75%
Tornrummet			
Stirraren – en kärlekshistoria	11	441	80%
Historien om tigern	8	329	82%
Mormors svarta ögon	22	1 263	99%
	41	2 033	91%
Lejonkulan			
Ur ett övergivet arbete	31	1 890	94%
Darwins kaptan	14	778	96%
	45	2 668	94%
Elverket			
Askungen	27	2 980	75%
Citizenship	44	3 724	88%
Hjärtats beatbox	50	3 092	100%
Inferno	41	4 087	100%
Lilla stormen	52	3 649	100%
	214	17 532	95%
Totaler	898	266 162	85%

Turné

Produktioner	Plats	Antal föreställningar	Antal besökare
Stirraren	Örebro	1	128
	Skövde	1	43
	Lund	1	58
	Östersund	1	54
	Umeå	2	249
	Gävle	2	249
	Kristianstad	1	205
		9	986
Stirraren	Bibu.se – festival	2	219
Körsbärsträdgården	Moskva	3	2 000
Den girige	Digitala biografer	1	2 525
Totaler		15	5 730

Övriga arrangemang

Arrangemang		Antal föreställningar	Antal besökare
Konsert	Ingenting	1	787
Konsert	Jenny Wilson	1	793
Konsert	Joanna Newson	1	573
Konsert	Teddy Bears	1	468
Konsert	Romeo & Julia Kören	12	1 892
Sångafton	Dramatens ensemble	1	362
Performance	Dramaten efter paraden	1	546
Kulturnatten	Stockholms stad	1	700
Kulturnatten	Spökvandring	2	55
Föredrag/samtal	Fredrik Lindström	2	1 420
Nobelläsning	Mario Vargas Llosa	1	683
Gästspel	Third Generation	1	556
Gästspel	Lång dags färd mot natt	3	970
Gästspel	Gengångare	2	112
Gästspel	Dramatiska Institutet	17	502
Kör/filminspelning	Ann-Sofi Sidén	1	767
TV-inspelning	Bob Hanson	1	512
Samtal		17	1 248
Seminarier		9	1 077
Introduktioner		16	1 315
Läsningar		4	220
Performance		9	579
Övrigt		19	1 259
Seminarier & teatercaféer	Dramatens vänner	12	1 160
Totaler		135	18 556



Sammanställning

	Antal föreställningar	Antal besökare
Dramaten	898	266 162
... varav för barn och ungdom	248	31 585
Turné	15	5 730
... varav för barn och ungdom	11	1 205
Övriga arrangemang	135	18 556
... varav för barn och ungdom	2	112
Totaler	1 048	290 448
... varav för barn och ungdom	261	32 902



Johan Rheborg, Reine Brynolfsson, Tomas Alfredsson, Martin Luuk, Malin Ek, Henrik Schyffert, Robert Gustafsson, Andres Lokko

Produktioner 2010

Drömman om herrön

Författare Killinggänget
Regi Tomas Alfredsson
Koreografi Ika Nord
Scenografi Rufus Didwizsus
Kostym Erika Magnusson
Ljus Emma Westerberg
Peruk och mask Linda Hyllengren, Nathalie Pujol
Medverkande Reine Brynolfsson, Malin Ek, Robert Gustafsson, Henrik Schyffert, Johan Rheborg, Andres Lokko, Martin Luuk, Marcus Ovnell, Joakim Thelin, Frida Liljevall
Premiärdatum 2009-09-19
Spelplats Stora Scenen
Antal föreställningar 18
Antal besökare 13 572

Pygmalion

Författare Bernard Shaw
Översättning Göran O Eriksson
Regi Margareta Garpe
Scenografi Sören Brunes
Kostym Maria Geber
Musik Joseph Williamsson
Ljus Rudolf Schuster
Peruk och mask Peter Westerberg, Melanie Åberg
Medverkande Alexandra Rapaport, Johan Ulveson, Per Svensson, Mats Bergman, Irene Lindh, Zardasht Rad, Gunnel Fred, Janna Granström, Erik Ehn, Alexandra Chalupa, Sara Zommodi
Premiärdatum 2010-01-22
Spelplats Stora scenen
Antal föreställningar 47
Antal besökare 32 095



Johan Ulveson, Alexandra Rapaport

Marie Göranson, Maria Bonnevie



Höstsonaten

Författare Ingmar Bergman
Regi Stefan Larsson
Scenografi Rufus Didwizsus
Kostym Nina Sandström
Musik Marinela Mitria
Ljus Urs Schönebaum
Peruk och mask EvaMaria Holm
Medverkande Marie Göranson, Maria Bonnevie, Livia Millhagen, Johan Holmberg
Premiärdatum 2009-11-14
Spelplats Stora Scenen
Antal föreställningar 27
Antal besökare 16 800

Hantverkarna

Författare Line Knutzen
Översättning Jan Henrik Swahn
Regi Gösta Ekman
Scenografi Peder Freij
Kostym Peder Freij
Ljus Hans-Åke Sjöquist
Peruk och mask Sari Nuttunen, Lena Strandmark
Medverkande Jennie Silfverhjelms, Johan Holmberg, Christoffer Svensson, Anita Wall, Thérèse Brunnander, Olle Jansson, Malin Arvidsson, Pierre Wilkner, Filip Alexandersson, Örjan Ramberg, Jonas Bergström
Premiärdatum 2010-03-13
Spelplats Stora scenen
Antal föreställningar 36
Antal besökare 19 542

Jennie Silfverhjelms, Örjan Ramberg, Johan Holmberg





Marie Richardson, Hanna Alström

Körsbärsträdgården

Författare Anton Tjechov
Översättning Lars Kleberg
Regi Mats Ek
Koreografi Mats Ek
Scenografi Bente Lykke Møller
Kostym Bente Lykke Møller
Musik Niko Röhlcke
Ljus Erik Berglund
Peruk och mask Barbro Forsgårdh, Linda Hyllengren
Medverkande Marie Richardson, Hanna Alström, Ellen Mattsson, Hans Klinga, Magnus Roosmann, Andreas Rothlin Svensson, Carl-Magnus Dellow, Ana Laguna, Mattias Silvell, Karin Huldt, Pontus Gustafsson/Jan Malmsjö, Erik Ehn, Inga Landgré, Daniel Andersson, Stalle Ahrreman, Andreas Almén
Premiärdatum 2010–06–03
Spelplats Stora scenen
Antal föreställningar 40
Antal besökare 21 512
Antal turnéföreställningar 3
Antal turnébesökare 2 000

Den lilla sjöjungfrun

Av Marina Steinmo och Kajsa Giertz efter H.C. Andersen
Text Marina Steinmo
Regi Kajsa Giertz
Koreografi Kajsa Giertz
Scenografi Sven Dahlberg
Kostym Sven Dahlberg
Musik Leif Jordansson
Ljus Linus Fellbom
Peruk och mask Sari Nuttunen, Lena Strandmark, Thomas Nobling
Medverkande Ellen Jelinek, Malin Ek, Bernard Cauchard, Jennie Lindström, Karin Huldt, Andrea Svensson, Marianne Vassbotn Klasson, Magdalena Eriksson, Filip Alexanderson, Anna Björk, André Kaliff, Robert Noack, Elin Roslund, Emelie Wallberg, Sanna Sundqvist, Catharina Allvin
Premiärdatum 2010–11–27
Spelplats Stora scenen
Antal föreställningar 23
Antal besökare 13 612



André Kaliff, Emelie Wallberg, Filip Alexanderson

Stina Ekblad



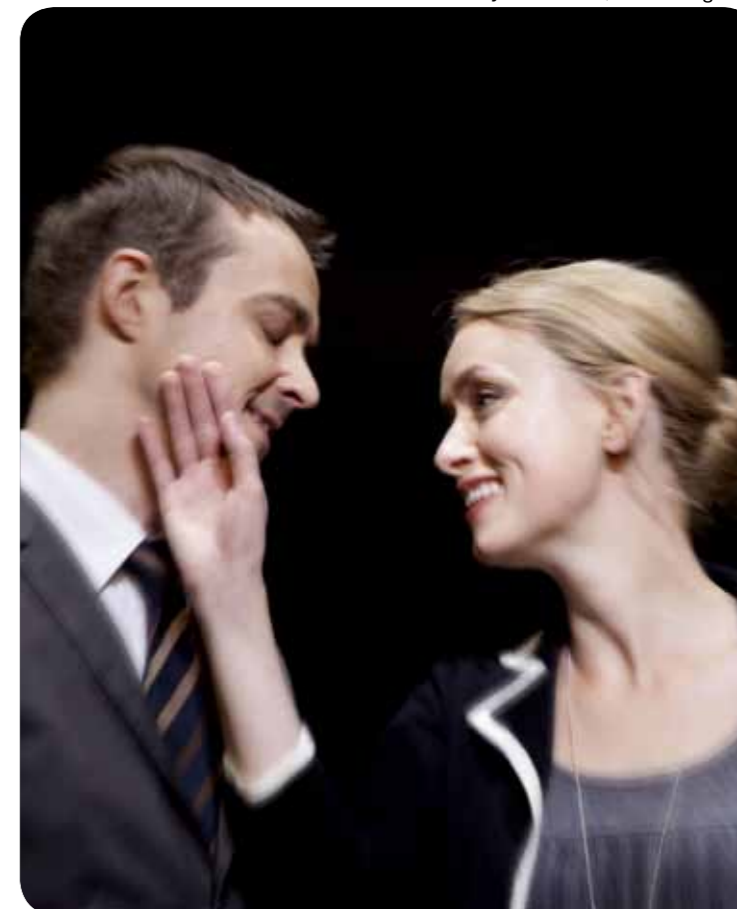
Stormen

Författare William Shakespeare
Översättning Britt G. Hallqvist och Claes Schaar
Regi John Caird
Koreografi Pär Isberg
Scenografi David Farley
Kostym David Farley
Ljus Torben Lendorph
Peruk och mask Peter Westerberg, Sofia Ranow Boix-Vives
Medverkande Örjan Ramberg, Stina Ekblad, Karin Forslind, Johanna Lindh, Anders Norström, Rafael Sady, Sofia Pekkari, Jonas Karlsson, Hans Klinga, Per Mattsson, Claes Månsson, Christoffer Svensson, Carl-Magnus Dellow, Jonas Bergström, Magnus Ehrner, Davood Tafvizian, Daniel Nyström, Douglas Johansson, Bengt Persson/Mikael Berg/Anders Menzinsky
Premiärdatum 2010–10–02
Spelplats Stora scenen
Antal föreställningar 32
Antal besökare 19 586

Scener ur ett äktenskap

Författare Ingmar Bergman
Regi Stefan Larsson
Scenografi Rufus Didwizsus
Kostym Nina Sandström, Stefan Larsson
Ljus Jenny André
Peruk och mask Thea Holmberg Kristensen
Medverkande Livia Millhagen, Jonas Karlsson, Kristina Törnqvist
Premiärdatum 2009–08–20
Spelplats Lilla Scenen
Antal föreställningar 6
Antal besökare 2 220
Spelplats Stora scenen
Antal föreställningar 13
Antal besökare 9 347

Jonas Karlsson, Livia Millhagen





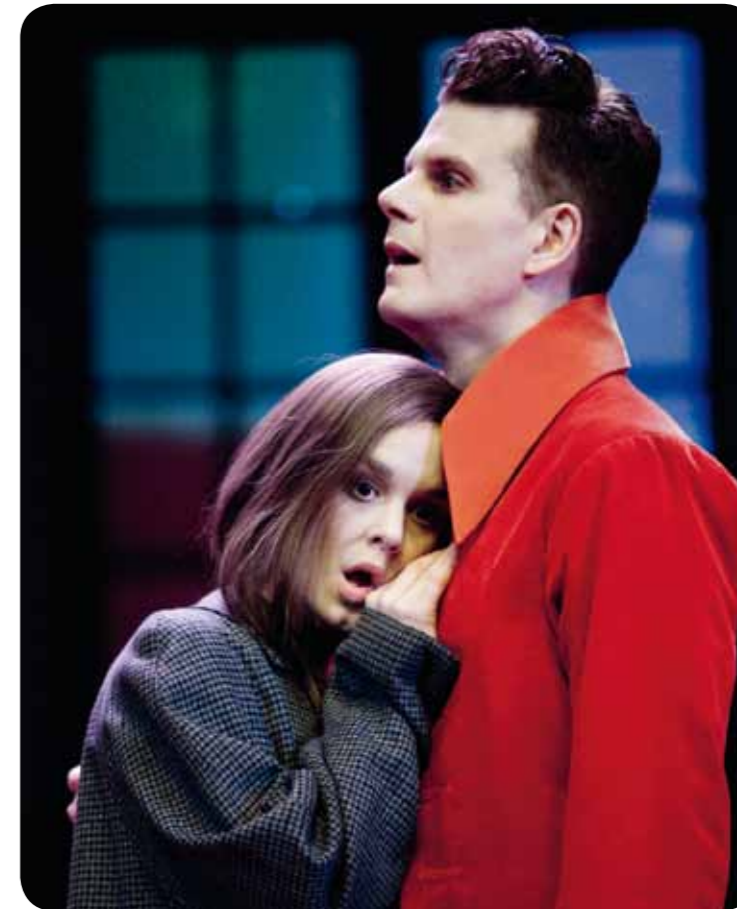
Johan Rabaeus, Per Svensson

Den girige

Författare Molière
Översättning Allan Bergstrand
Bearbetning Staffan Roos, Magnus Florin
Regi Gösta Ekman
Scenografi Nina Fransson
Kostym Camilla Thulin
Ljus Magnus Kjellberg
Musik Matti Bye
Peruk och mask Anna Olofson, Sofia Ranow Boix-Vives
Medverkande Johan Rabaeus, Christoffer Svensson, Ellen Jelinek/
 Sanna Sundqvist, Peter Engman, Rebecka Hemse/Lena Lagerlöf,
 Hans Klinga, Marie Richardson, Filip Alexanderson, Erik Ehn,
 Per Svensson/Claes Månsson, Pierre Wilkner
Premiärdatum 2009–10–24
Spelplats Lilla Scenen
Antal föreställningar 49
Antal besökare 15 537

Slott i Sverige

Författare Françoise Sagan
Översättning Birgitta Hammar
Revidering Katrin Ahlgren
Regi Jenny Andreasson
Koreografi Gunilla Heilborn
Scenografi Marika Feinsilber
Kostym Marika Feinsilber
Musik Kim Hiorthøy
Ljus Ellen Ruge
Peruk och mask Rebecka Andersson, Sofia Ranow Boix-Vives
Medverkande Malin Ek, Magnus Ehrner, Rebecka Hemse/Mirja
 Turestedt, David Mjönes, Hulda Lind Jóhannsdóttir,
 Omid Khansari, Nils Eklund, Dick Lundström
Premiärdatum 2010–01–30
Spelplats Lilla scenen
Antal föreställningar 39
Antal besökare 10 334



Rebecka Hemse, David Mjönes

Michael Nyqvist, Julia Dufvenius



Jane Eyre

Författare Charlotte Brontë
Översättning Gun-Britt Sundström
Dramatisering Martina Montelius
Regi Ellen Lamm
Scenografi och kostym Magdalena Åberg
Ljus Magnus Kjellberg
Musik 75ÖRE – Ivan Monthan, Hanna Stenlund Monthan
Peruk och mask Lena Bouic Wrangle, Thea Holmberg Kristensen
Medverkande Julia Dufvenius, Michael Nyqvist, Thérèse
 Brunnander, Nadja Weiss, Björn Granath, Pontus Gustafsson,
 Kicki Bramberg, Hulda Lind Jóhannsdóttir, Basia Frydman
Premiärdatum 2009–11–28
Spelplats Lilla Scenen
Antal föreställningar 44
Antal besökare 14 090

En familj – August: Osage County

Författare Tracy Letts
Översättning Louise Amble
Regi Stefan Larsson
Scenografi Rufus Didwizsus
Kostym Nina Sandström
Ljus Jenny André
Peruk och mask Kjell Gustavsson, Thea Holmberg Kristensen
Medverkande Marie Göransson, Börje Ahlstedt, Ingela Olsson,
 Jan Malmström, Thomas Hanzon, Sofia Pekkari, Kristina Törnqvist,
 Livia Millhagen/Sarah Maya Jackson, Jan Waldekranz, Kicki
 Bramberg, Christopher Wagelin, Shaghayegh Esfandiyari,
 David Mjönes/Olle Jansson
Premiärdatum 2010–03–27
Spelplats Lilla Scenen
Antal föreställningar 33
Antal besökare 10 231
Spelplats Stora scenen
Antal föreställningar 37
Antal besökare 19 120

Marie Göransson





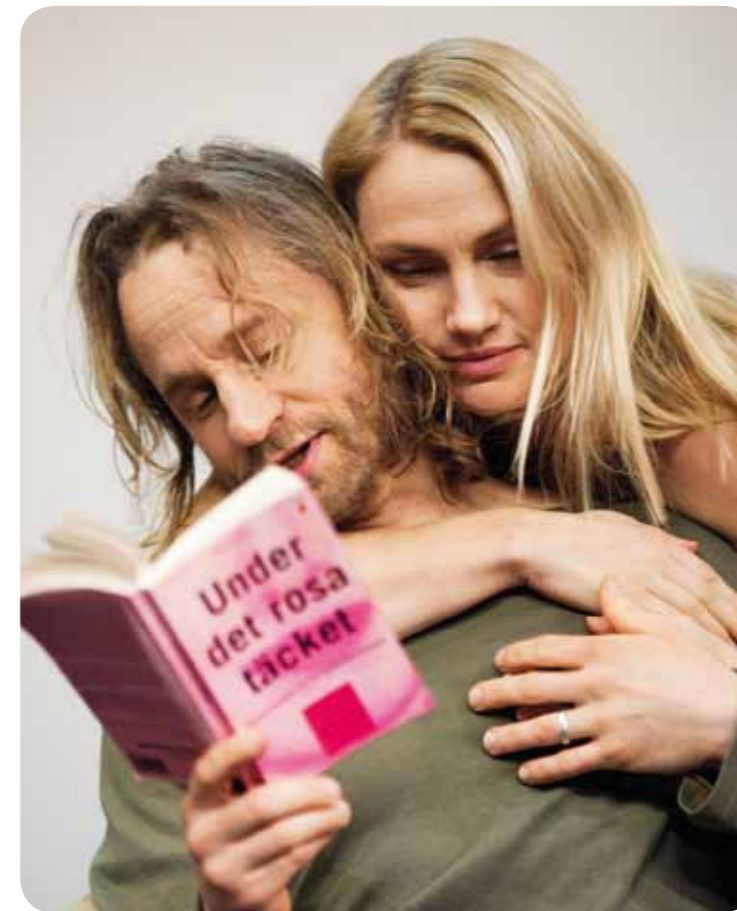
Elin Klinga, Simon J Berger

Mannen i ormskinnsjackan

Författare Tennessee Williams
Översättning Kerstin Gustafsson
Regi Malin Stenberg
Bearbetning Malin Stenberg
Scenografi Anna Heymowska
Kostym Anna Heymowska
Ljus Ellen Ruge
Peruk och mask Mimmi Lindell, Nathalie Pujol
Medverkande Simon J Berger, Omid Khansari, Hulda Lind Jóhannsdóttir, Basia Frydman, David Mjönes, Elin Klinga, Lotta Tejle, Tanja Lorentzon, Jon Karlsson
Premiärdatum 2010-08-20
Spelplats Lilla scenen
Antal föreställningar 31
Antal besökare 6 697

Om kärlek

Författare Lars Norén
Regi Sara Giese
Scenografi Jan Lundberg
Kostym Camilla Thulin
Ljus Magnus Kjellberg
Peruk och mask Nathalie Pujol
Medverkande Christopher Wagelin, Malin Arvidsson, Mattias Silvell, Tanja Lorentzon, Magnus Roosmann
Premiärdatum 2010-01-23
Spelplats Målarsalen
Antal föreställningar 36
Antal besökare 4 776



Mattias Silvell, Tanja Lorentzon

Lena Endre, Krister Henriksson



En handelsresandes död

Författare Arthur Miller
Översättning Jacob Hirdwall
Regi Eva Dahlman
Scenografi Lehna Edwall
Kostym Lehna Edwall
Ljus Linus Fellbom
Peruk och mask Lena Bouic Wrangle, Melanie Åberg
Medverkande Krister Henriksson, Lena Endre, Christopher Wagelin, Martin Wallström, Jan Waldekranz/Magnus Ehrner, Jon Karlsson, Kristina Törnqvist, Simon J Berger, Omid Khansari
Premiärdatum 2010-10-30
Spelplats Lilla scenen
Antal föreställningar 26
Antal besökare 8 365

Jerusalem 2010

Författare Eva Bergman
Regi Eva Bergman
Scenografi Sören Brunes
Kostym Ann-Margret Fyregård
Ljus Rudi Schuster
Peruk och mask Lena Bouic Wrangle
Medverkande Per Burell, Lil Terselius, Melinda Kinnaman, Peter Perski, Per Graffman, Omid Khansari, Magnus Ehrner, Björn Granath, Nina Fex, Per Mattsson, Nadja Weiss, Ulph Bergman, Markus Blumenfeld
Premiärdatum 2010-03-26
Spelplats Målarsalen
Antal föreställningar 3
Antal besökare 3 017

Melinda Kinnaman, Peter Perski, Per Graffman, Lil Terselius, Magnus Ehrner





Lil Terselius, Lil Terselius

En sommardag

Författare Jon Fosse
Översättning Marie Lundquist
Regi Gunnel Lindblom
Scenografi Jan Lundberg
Kostym Kim Halle
Ljus Tommy Sund
Peruk och mask Annika Öhlund
Medverkande Lil Terselius, Chatarina Larsson, Philip Hughes, Mariah Kanninen, Zardasht Rad
Premiärdatum 2010–10–08
Spelplats Målarsalen
Antal föreställningar 33
Antal besökare 3 476

Historien om tigern

Författare Dario Fo
Översättning Anna och Carlo Barsotti
Regi Björn Granath
Medverkande Filip Alexanderson
Premiärdatum 2009–11–14
Spelplats Tornrummet
Antal föreställningar 8
Antal besökare 329



Filip Alexanderson

Rikard Lekander



Stirraresn – en kärlekshistoria

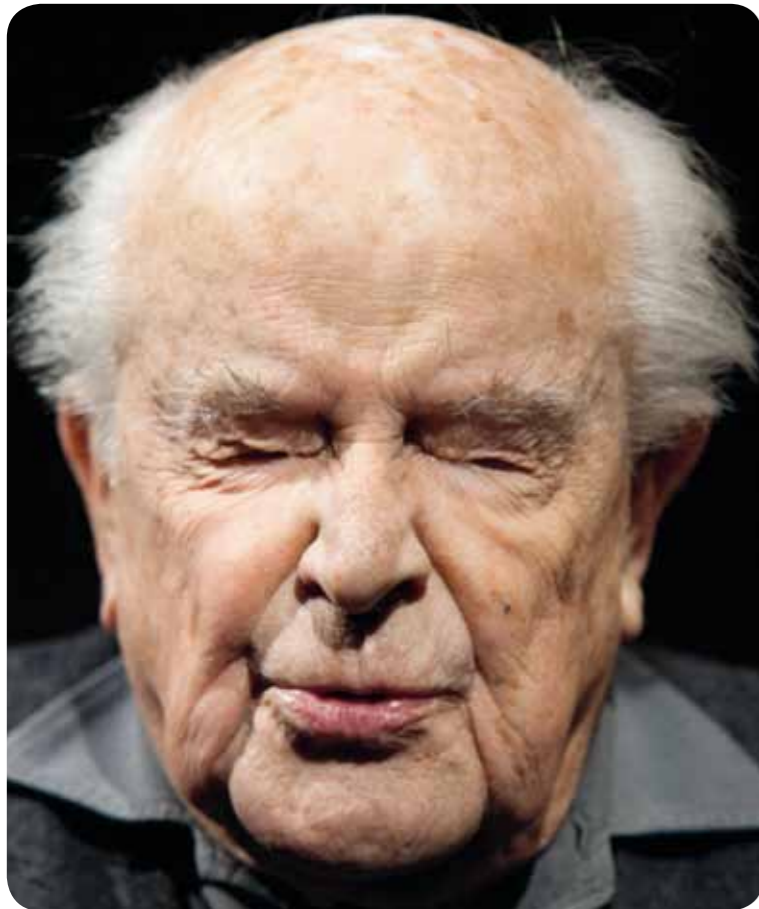
Författare Irena Kraus
Regi Jörgen Dahlgvist
Kostym Jenny Ljungberg
Ljus Johan Bergman
Medverkande Rikard Lekander
Premiärdatum 2009–09–11
Spelplats Tornrummet
Antal föreställningar 11
Antal besökare 441
Antal turnéföreställningar 11
Antal turnébesökare 1 205

Mormors svarta ögon

Författare Tanja Lorentzon
Koncept Tanja Lorentzon
Personregi Lotta Tejle
Scenografi Tanja Lorentzon
Kostym Tanja Lorentzon
Animation Per Johansson
Peruk och mask Mimmi Lindell
Medverkande Tanja Lorentzon
Premiärdatum 2010–11–13
Spelplats Tornrummet
Antal föreställningar 22
Antal besökare 1 263

Tanja Lorentzon





Ingva Kjellson

Ur ett övergivet arbete

Samproduktion med Helsingborgs stadsteater
Författare Samuel Beckett
Översättning Magnus Hedlund
Idé, arrangemang och bild Karl Dunér
Ljusdesign sutoda
Medverkande Ingvar Kjellson
Premiärdatum 2010-01-16
Spelplats Lejonkulan
Antal föreställningar 31
Antal besökare 1 890

Askungen

Författare Sofia Fredén
Regi Malin Stenberg
Koreografi Örjan Andersson
Scenografi Andreas Nilsson
Kostym Camilla Thulin
Ljus Jenny André
Musik Hans Appelqvist
Peruk och mask Linda Hyllengren, Pelle Åkerström
Medverkande Ylva Gallon, Torkel Petersson, Lotta Tejle, Sofia Pekkari, Emma Mehonic, Danilo Bejarano, Rikard Lekander
Premiärdatum 2009-11-27
Spelplats Elverket
Antal föreställningar 27
Antal besökare 2 980



Ylva Gallon

Elin Klinga, Börje Ahlstedt



Darwins kaptan

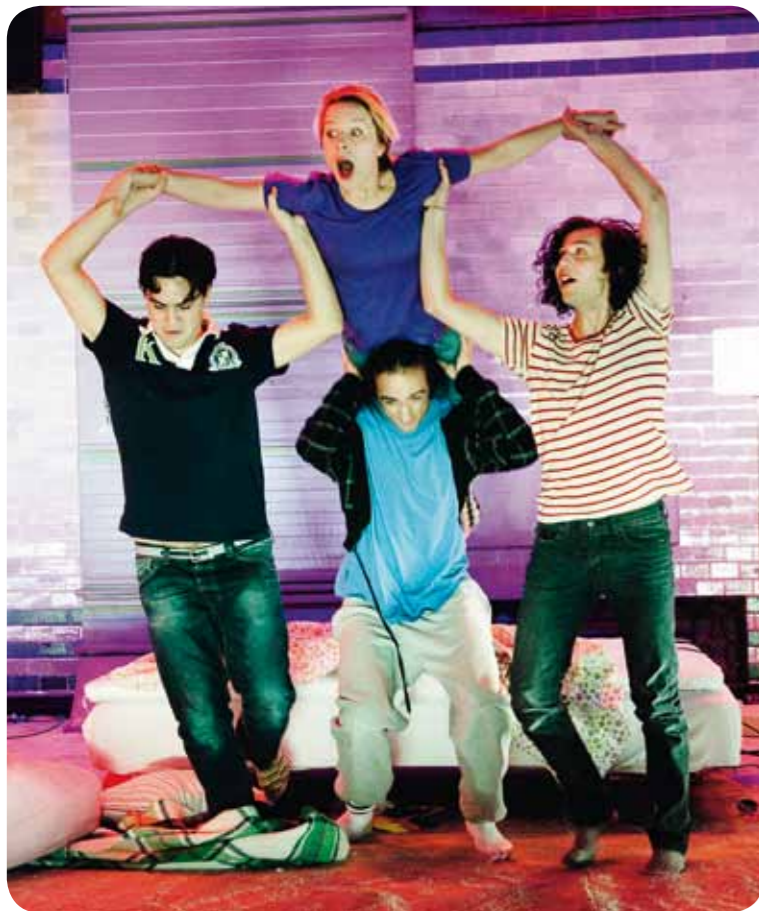
Författare Henning Mankell
Regi AnnaLina Hertzberg
Scenografi Jan Lundberg
Kostym Jan Lundberg
Ljus Magnus Kjellberg
Peruk och mask Marie-Louise Hellberg
Medverkande Börje Ahlstedt, My Holmsten, Johan Holmberg, Pierre Wilkner, Elin Klinga, Erik Magnusson
Premiärdatum 2010-11-05
Spelplats Lejonkulan
Antal föreställningar 14
Antal besökare 778

Citizenship

Författare Mark Ravenhill
Översättning Annika Silkeberg
Regi Annika Silkeberg
Scenografi Micha Karlewski
Kostym Helena Sjöstedt
Musik Fredrik Arsaeus Nauckhoff
Videoanimation Fredrik Arsaeus Nauckhoff
Ljus Jenny André
Peruk och mask Annika Öhlund
Medverkande Philip Hughes, Emma Mehonic, Ruben Lopez, Jon Karlsson, Daniel Nyström, Davood Tafvizian
Premiärdatum 2010-02-13
Spelplats Elverket
Antal föreställningar 44
Antal besökare 3 724

Emma Mehonic, Philip Hughes





Danilo Bejarano, Janna Granström, Hamadi Khemiri, Maurits Elvingsson

Hjärtats beatbox

Av Danilo Bejarano, Maurits Elvingsson, Janna Granström, Hamadi Khemiri, Irena Kraus, Nina Wester, Daniel Åkerström-Steen
 Regi Nina Wester/Agneta Ehrensverd
 Scenografi Daniel Åkerström-Steen
 Kostym Daniel Åkerström-Steen
 Musik Rebekka Karijord
 Ljus Jenny André
 Peruk och mask Annika Öhlund
 Medverkande Janna Granström, Hamadi Khemiri, Danilo Bejarano, Maurits Elvingsson
 Premiärdatum 2010-04-22
 Spelplats Elverket
 Antal föreställningar 50
 Antal besökare 3 092

Lilla stormen

Författare Kristian Hallberg fritt efter Shakespeares *Stormen*
 Regi Sally Palquist Procopé
 Scenografi Micha Karlewski
 Kostym Siri Carlheim-Gyllensköld
 Musik Stefan Johansson
 Ljus Markus Granqvist
 Peruk och mask Sari Nuttunen
 Medverkande Melinda Kinnaman, Mattias Silvell, Karin Bengtsson, Torkel Petersson, Maurits Elvingsson
 Premiärdatum 2010-10-13
 Spelplats Elverket
 Antal föreställningar 52
 Antal besökare 3 649



Melinda Kinnaman, Torkel Petersson

Hamadi Khemiri, Rikard Lekander, Marina Nyström



Inferno

Författare Peter Weiss
 Översättning Ulrika Wallenström
 Bearbetning Nils Poletti
 Regi Nils Poletti
 Scenografi Anne Hellandsjö
 Kostym Siri Carlheim-Gyllensköld
 Musik Daniel Rosseti, Janne Taveres
 Ljus Markus Granqvist
 Koreografi Ludde Hagberg
 Peruk och mask Linda Sandberg
 Medverkande Hamadi Khemiri, Thérèse Brunnander, Hannes Meidal, Emma Mehonic, Janna Granström, Rikard Lekander, Marina Nyström, Danilo Bejarano, Janne Taveres, Daniel Rossetti
 Premiärdatum 2010-09-24
 Spelplats Elverket
 Antal föreställningar 41
 Antal besökare 4 087



Dramaten& Ann-Sofi Sidén



Dramaten& Lucas Bärfuss



Dramaten& Anna Järvinen



Dramaten& Fredrik Lindström



Dramaten& Siri Hustvedt

Övriga arrangemang

Dramaten&

Dramaten& är en rubrik för musik och performance, introduktioner och läsningar, samtal med skådespelare efter föreställningar, debatter och scenkonst. Syftet med Dramaten& är att nå en ny publik samt skapa och fördjupa samarbeten. Under året presenterades ett femtiotal arrangemang av olika slag på de flesta av Dramatens scener.

Dramaten efter paraden

Efter Stockholm Pride 2010-paraden arrangerades en kväll med poesi, musik, teater, sång och dans på Stora scenen.

Dramatens Vänner

Dramatens vänförening arrangerar seminarier, cafékvällar med intressanta gäster och teaterresor. Varje år delas stipendier ut till skådespelare, regissörer eller scenografer som enligt stadgarna ska utgå "från publikens blick".

Guidade visningar

Dramaten bakom kulisserna. Välutbildade och flerspråkiga guider visade under året runt cirka 11 000 personer i Dramatenhuset.

Romeo & Julia Kören

Romeo & Julia Kören framför musik från renässansen i en dramatiserad form. Kören bildades 1991 i samband med en uppsättning av William Shakespeares *Romeo & Julia* och har utvecklats till den internationellt kända kör den är idag. Den breda renässansrepertoaren och medlemmarnas lekfullhet gör att ingen föreställning eller konsert är den andra lik. Under 2010 genomfördes totalt 95 framträdanden och en CD-inspelning, t ex föreställningarna *Decamerone*, *Zefiro torna*, sommarspelet *Bella bianca* och julkonserter, skolkonserter och workshops, ett antal Öppet hus på Dramaten, renässanskonserter på flera platser i Sverige och utomlands, framträdande vid Kungliga bröllopet i juni samt underhållning vid en lång rad privata evenemang.



Romeo & Julia Kören

Stockholms Poesifestival

Festivalen äger årligen rum på Dramaten. Den arrangeras av tidskriften 10TAL i samarbete med Dramaten. Poesifestivalen är Nordens största och är en internationell mötesplats för samtidens nyskapande och kreativa författare. Festivalen bjuder på poesi, musik, teater, dans och mingel.

Öppet hus

Under året arrangerade Dramaten två Öppna hus, två ombudsträffar samt deltog i Kulturnatten. Dessa arrangemang besöktes av cirka 5 700 personer.



Stipendier

Stipendier utdelade under perioden 2010.01.01 – 2010.12.31

Eugene O' Neills Stiftelse

Malin Ek

Stiftelsen Oscar Lindgrens stipendiefond

Hulda Lind Jóhannsdóttir, Sari Nuttunen, Mia Persson, Mattias Silvell

Ingmar Bergmans Stipendiestiftelse

Marie Göranzon

Elmlund-Odelius-Svenssons Stiftelse

Nils Eklund, Jan Malmjö, Göran Martling, Ingela Olsson, Tomas Pontén, Anita Wall

Helge Axelson Johnsons Stiftelse

Robert Noack, Marina Nyström, Elin Roslund, Marianne Vassbotn Klasson

Kungliga Dramatiska Teaterns Jubileumsfond

Ulf Askvik, Barbro Hellsing, Tony Olsson, Per Alvar Vesterkvist

Kungliga Dramatens jubileumsmedalj

Per Alvar Vesterkvist

Tomtestipendiet

Mirosław Zadworny

Flitstipendiet

Livia Millhagen

Bilder från Gäddvikens ateljéer och skrädderiet i Dramatenhuset

Teaterchef och ansvarig utgivare Marie-Louise Ekman
Kostymskisser *Slott i Sverige* av Marika Feinsilber; omslaget, sid 16, 17
Den lilla sjöjungfrun av Sven Dahlberg; omslagets insidor, sid 18, 21, 40
Fotografer Roger Stenberg, Sören Vilks, Håkan Larsson
Grafisk form Mia Persson
Tryckeri Edita Västra Aros

